

2025 YILI BİRİM ÖZ DEĞERLENDİRME

RAPORU

(MALİYE BÖLÜMÜ)

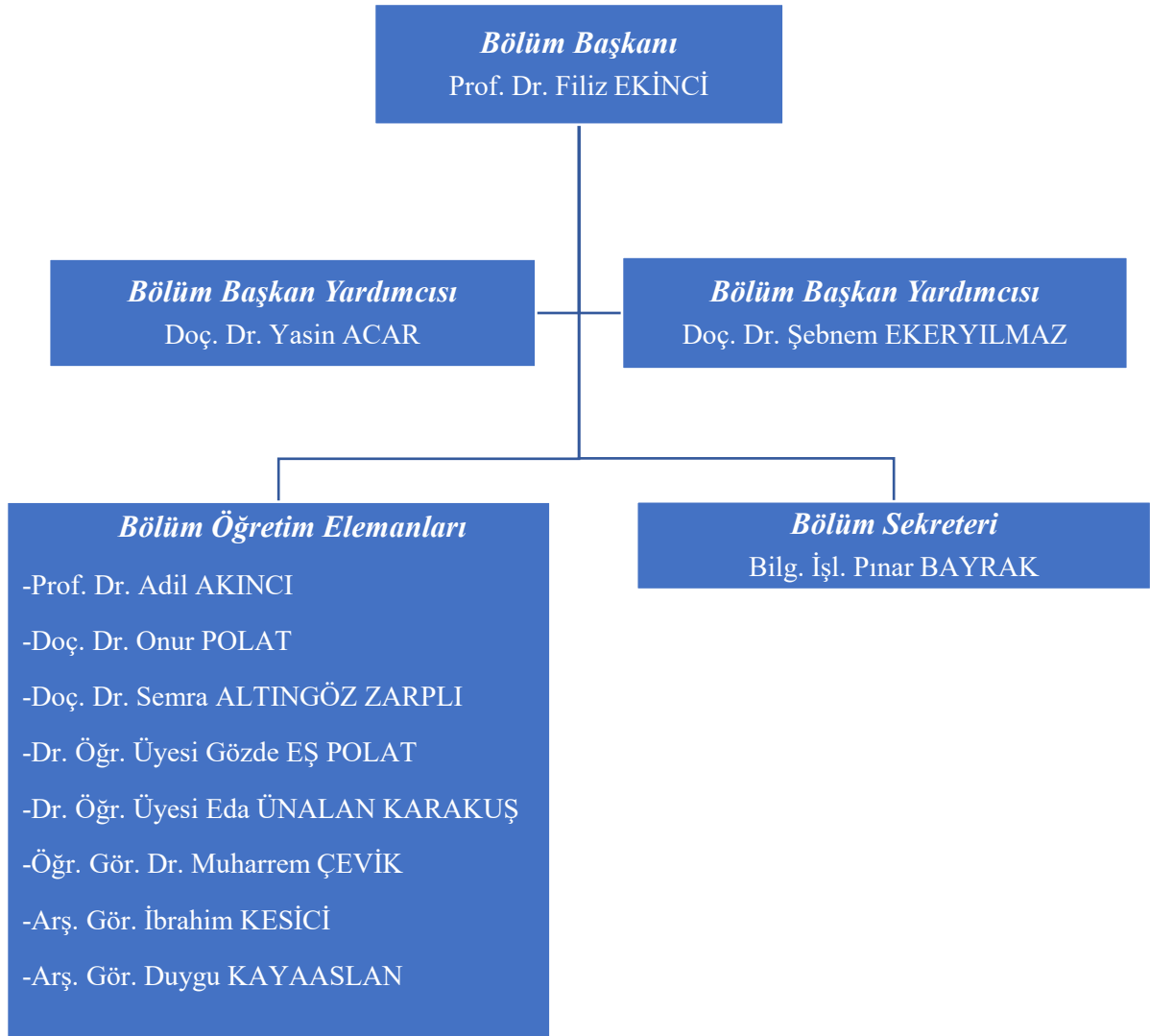
A. LİDERLİK, YÖNETİM ve KALİTE

A.1. Liderlik ve Kalite

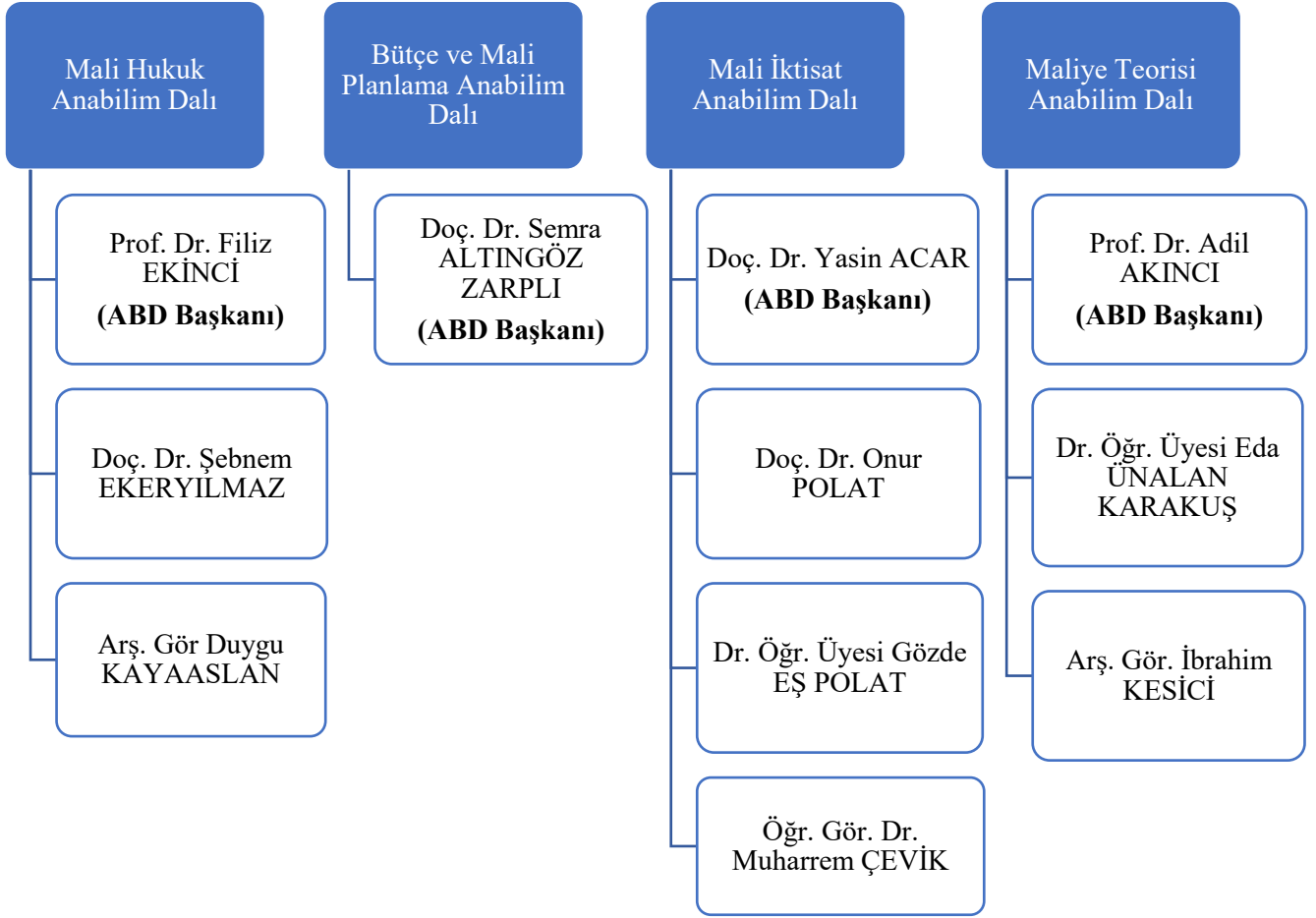
A.1.1. Yönetim modeli ve idari yapı

Maliye Bölümü'nün yönetimi ve işleyişi YÖK'ün yürütmekte olduğu Üniversitelerde Akademik Teşkilât Yönetmeliği kapsamında belirlenmektedir (OD2)(OD3)(OD3).

Bölüm Organizasyon Şeması:



Anabilim Dalları Organizasyon Şeması:



Maliye Bölümü faaliyetleri bölüm başkanı başkanlığında bölüm başkan yardımcıları, anabilim dalı başkanları ve diğer akademik personelleri tarafından yürütülmektedir (OD2). Bölümümüzde kararlar akademik kurul kararları ile alınmaktadır. Eğitim ve öğretim faaliyetleri ile kurumun politikası ve stratejik amaçları uygulanmaktadır.

Bölümümüzle ilgili kararlar tüm akademik personellerin katılımıyla düzenlenen bölüm bölüm kurul toplantılarında alınmaktadır [1_OD3]. Bölümü ilgilendiren konular akademik personellerimizin aktif katılımıyla belirli periyodlar ile değerlendirilmektedir. Bu hususta kararların daha etkin bir şekilde ele alınabilmesi amacıyla bölüm içerisinde komisyonlar kurulmuş ve işletilmiştir (OD3).

Kanıtlar:

[1] (3) A.1.1. [BolumKurulKarari09_01](#)

A.1.4. İç kalite güvencesi mekanizmaları

Bölüm bazında eğitim-öğretim, mezunlarla iletişim, ölçme ve değerlendirme konularında faaliyetlerin organize edildiği ilişkili komisyonlar kurulmuş ve işletilmiştir [1_OD2] [2_OD3] (OD2).

Kanıtlar:

[1] (2) A.1.4. [KomisyonGorevlendirmeleri](#)

[2] (3) A.1.4. [Egitim-OgretimKomisyonu](#)

A.1.5. Kamuoyunu bilgilendirme ve hesap verebilirlik

Bölümümüzü ilgilendiren her türlü gelişme, etkinlik ve haber duyuruları bölüm internet sayfası aracılığı ile kamuoyuna sunulmaktadır. Birim internet sayfası güncel tutularak gerek iç ve dış paydaşlarımızın gerekse kamuoyunun bölümümüzle ilgili bilgi sahibi olması sağlanmaktadır (OD2). Bölümün uygulamalarını standartlaştırmak amacıyla uygulama takvimi oluşturulmuş ve web sayfasında paydaşlarla paylaşılmıştır [1_OD3](OD3).

İç ve dış paydaşlar, kamuoyunu bilgilendirme ve hesap verebilirlikle ilgili memnuniyeti ve geri bildirimlerini bölüm web sayfasındaki “Görüş ve Önerileriniz” kısmından veya iletişim kanallarından yapabilmektedir (OD2).

Kanıtlar:

[1] (3) A.1.5. [BolumKurulKarari09_01](#)

A.3. Yönetim Sistemleri

A.3.2. İnsan kaynakları yönetimi

Öğretim üyeliğine yükseltme ve atanma ilke ve ölçütleri Bilecik Şeyh Edebali Üniversitesi Öğretim Üyeliğine Yükseltme ve Atanma Yönergesi ile düzenlenmiştir (OD2).

Akademik personelin araştırma konusunda teşvik edilmesi, Bilecik Şeyh Edebali Üniversitesi Bilimsel Yayınları Teşvik Ödülü Yönergesi kapsamında gerçekleştirilmektedir (OD2)[1_OD2] [2_OD3].

Bölümümüze ilk defa ve yeniden atanacak personel hakkında kamu yararı gözetilerek güvenlik soruşturması ve arşiv araştırması “Bilecik Şeyh Edebali Üniversitesi Güvenlik Soruşturması ve Arşiv Araştırması Yönergesi” gözetilerek yapılmaktadır (OD2).

Kanıtlar:

[1] (2) A.3.2. [akademik_tesvik](#)

[2] (3) A.3.2. [akademik_tesvik1](#)

A.3.4. Süreç yönetimi

Üniversitemizde belirlenen iş akış süreçleri doğrultusunda bölümümüzün işleyişi sağlanmaktadır. İş akış süreçlerine ilişkin KAYSİS belgeleri kalite koordinatörlüğü ve KAYSİS internet sayfalarında mevcuttur (OD2). Süreçlerin işletilmesi, uygulama takvimi çerçevesinde sağlanmaktadır [1_OD2](OD3).

Kanıtlar:

[1] (2) A.3.4. [BolumKurulKarari09_01](#)

A.4. Paydaş Katılımı

A.4.1. İç ve dış paydaş katılımı

-İç paydaş listesi

Öğrenciler
Akademik Personeller
İdari Personeller

-Dış paydaş listesi

Mezun Öğrenciler

Sektör Temsilcileri
Bilecik Ticaret ve Sanayi Odası
YÖK
BEBKA ¹
Maliye Bölümü Danışma Kurulu

Öğrencilerin öğretim elemanlara ilişkin anketlere katılımını artırmaya yönelik duyurular paylaşılmıştır (OD2) (OD2).

Maliye Kulübü kapsamında öğrenciler ve öğretim elemanları akademik ve diğer faaliyetlerde bir araya gelmiştir (OD2)(OD2).

Mezunlarımızla olan iletişimimizi artırmak amacıyla kurulan WhatsApp grubu kanalıyla öğrencilerimize anketler ve bölümümüz tarafından düzenlenen etkinlikler hakkında bilgilendirmeler yapılmıştır. Ayrıca iç ve dış paydaşlarla iletişimi artırmak amacıyla maliye alanında faaliyet gösteren temsilcilerin, mezunların ve öğrencilerin yer aldığı Maliye Bölümü Danışma Kurulu oluşturularak çeşitli konularda fikirleri alınmıştır [1_OD2][2_OD2](OD2).

Kanıtlar:

[1] (2) A.4.1. [DanismaKurulu\(BolumKurulKarari\)](#)

[2] (2) A.4.1. [ToplantıDaveti\(DanismaKurulu01\)](#)

A.4.2. Öğrenci geri bildirimleri

Üniversitemiz Kalite Koordinatörlüğü tarafından öğrencileri yönelik “Öğrenci Memnuniyet Anketi” ve “Ders ve Öğretim Elemanı Değerlendirme Anketleri” Anket Uygulama Takvimine uygun şekilde yapılmaktadır (OD2). Ders ve Öğretim Elemanı Değerlendirme Anketleri her ders için ayrı olarak doldurulmak üzere Öğrenci Bilgi Sistemi (OBS) üzerinden “Anketler” kısmında doldurulabilmektedir (OD3)(OD3)(OD2). Öğrencilerin anketlere katılımını artırmak amacıyla bölüm web sayfasında gerekli duyurular yapılmıştır (OD3). Öğrenciler geri bildirimlerini bölüm web sayfasındaki “Görüş ve Önerileriniz” kısmından, iletişim kanallarından veya akademik danışmanları üzerinden de yapabilmektedir (OD2)(OD2).

¹ Bursa Eskişehir Bilecik Kalkınma Ajansı

Ders ve Öğretim Elemanı Değerlendirme anketlerinin yanı sıra bölümümüzde çeşitli konularda bilgilendirme toplantıları düzenlenmiş olup toplantı sonunda öğrenciler bu konulardaki fikir ve önerileri anket yoluyla toplanıp değerlendirilmiştir (OD3)(OD3)[1_OD4]. Öğrencilerin Erasmus Yabancı Dil Sınavı'na hazırlık konusunda bir kurs açılması talepleri bölüm içerisinde değerlendirilmiş, bölümümüz öğretim elemanının talebi üzerine haftada 2 gün öğrencileri söz konusu sınava hazırlamaya yönelik kurs açılmıştır [2_OD4].

Kanıtlar:

[1] (4) A.4.2. [BolumKurulKarari\(08-CAP\)](#)

[2] (4) A.4.2. [ErasmusYabancıDilSinaviHazirlikKursuAcmaTalebiHk](#)

B. EĞİTİM VE ÖĞRETİM

B.1. Program Tasarımı, Değerlendirmesi ve Güncellenmesi

B.1.1. Programların tasarımı ve onayı

Bölüme bağlı programların tasarımında ana olarak, üniversitemizin yayımladığı Bilecik Şeyh Edebali Üniversitesi Program Tasarımı, Değerlendirme ve Güncelleme Yönergesi izlenmektedir (OD2). TYYÇ ve temel alan yeterliliklerinin program öğrenme çıktıları ile ilişkisi Eğitim Bilgi Sistemi üzerinden ilan edilmektedir (OD3). Bölümümüzün eğitim-öğretim programlarının tasarımı iç paydaşlar ve dış paydaşlardan alınan görüşler dikkate alınarak ve piyasanın ihtiyaçlarını göz önünde bulundurarak bölüm akademik kurullarında yapılan toplantılar ve alınan kararlar sonucu yapılmaktadır [1_OD2][2_OD2].

Kanıtlar:

[1] (2) B.1.1. [Acilacak_Dersler_Ders_Programlari](#)

[2] (2) B.1.1. [2025-202_Bahar_Ders_Plani](#)

B.1.2. Programın ders dağılım dengesi

Bölümümüzde ders dağılımına ilişkin ilke ve yöntemlere ilişkin kararlar akademik kurul toplantılarında alınmaktadır [1_OD2][2_OD2]. Ders dağılımındaki zorunlu-seçmeli ders dengesi kurulurken “Bilecik Şeyh Edebali Üniversitesi Ders Planı Hazırlama, Uygulama ve

İntibak Esasları Yönergesi” uygulanmaktadır (OD2). Buna göre hazırlanan 240 AKTS’lik öğrenme programının 62 AKTS’si seçmeli derslerden oluşmakta olup seçmeli ders yüzdesi %25,3’e tekabül etmektedir. Bu oran seçmeli derslerin ağırlığı için belirlenen %25 asgari oranının üzerindedir (OD3).

Kanıtlar:

[1] (2) B.1.2. [Acilacak Dersler Ders Programlari](#)

[2] (2) B.1.2. [2025-2026_Bahar_Ders_Planı](#)

1. Yarıyıl: 6 Zorunlu Ders	2. Yarıyıl: 6 Zorunlu Ders
3. Yarıyıl: 6 Zorunlu, 1 Seçmeli Ders (1 MS ²)	4. Yarıyıl: 6 Zorunlu, 1 Seçmeli Ders (1 MS)
5. Yarıyıl: 4 Zorunlu, 2 Seçmeli Ders (1 MS, 1 FS ³)	6. Yarıyıl: 4 Zorunlu, 2 Seçmeli Ders (1 MS, 1 FS)
7. Yarıyıl: 3 Zorunlu, 4 Seçmeli Ders (2 MS, 1 FS, 1 ÜS ⁴)	8. Yarıyıl: 3 Zorunlu, 4 Seçmeli Ders (2 MS, 1 FS, 1 ÜS)

B.1.3. Ders kazanımlarının program çıktılarıyla uyumu

Bölümümüz öğretim üyeleri tarafından açılan derslerin bilgi paketleri ve ders öğrenme çıktıları öğretim üyeleri tarafından tanımlanmakta olup program çıktıları ile ders öğrenme çıktılarının uygunluğu da ilgili öğretim üyesi tarafından belirlenmektedir. Ders kazanımlarının program çıktılarıyla uyumunun izlenmesi ve iyileştirilmesi eğitim bilgi sistemi üzerinden yapılmaktadır (OD2).

B.1.4. Öğrenci iş yüküne dayalı ders tasarımı

Bölümümüzde açılan derslerin iş yükleri Bilecik Şeyh Edebali Üniversitesi Program Tasarımı, Değerlendirme ve Güncelleme Yönergesine uygun şekilde belirlenmektedir (OD2).

² Mesleki Seçmeli Ders

³ Fakülte Seçmeli Ders

⁴ Üniversite Seçmeli Ders

Üniversitemiz Kalite Koordinatörlüğü'nün aldığı kararlar neticesinde Anket Hazırlama ve Değerlendirme Çalışma Grubu tarafından Anket Uygulama Takvimi uyarınca konuya ilişkin anketlerin uygulanması sonucunda işyükleri gözden geçirilmektedir (OD2)(OD3).

B.1.5. Programların izlenmesi ve güncellenmesi

Bölümümüzde iç ve dış paydaşların görüşleri ve mevcut öğretim elemanlarının talepleri doğrultusunda programlar akademik kurullarca gözden geçirilmekte ve güncellenmektedir. Bu hususta iç ve dış paydaşların görüşleri doğrultusunda program eğitim amaçları ve programa özgü öğrenme çıktıları oluşturulmuş, program çıktıları ise güncellenmiştir [1_OD4][2_OD3][3_OD3](OD4).

Kurumun misyon, vizyon ve hedefleri doğrultusunda programlarını güncellemek üzere bölüm akademik kurullarında görüşmeler yapılmaktadır. Her yıl Birim Öz Değerlendirme Raporu hazırlanarak bölümün gelişimi izlenmektedir (OD3). Programların yıllık ve program süresi temelli izlemelerden hareketle yapılan iyileştirmeler Kariyer Merkezi Koordinatörlüğü tarafından yürütülmektedir.

Kanıtlar:

[1] (4) B.1.5. [BolumKurulKarari\(PEA-POC-POOC\)](#)

[2] (3) B.1.5. [veri_toplama](#)

[3] (3) B.1.5. [MezunAnketDegerlendirmeSonuclari](#)

B.1.6. Eğitim ve öğretim süreçlerinin yönetimi

Eğitim ve öğretim süreçlerinin yönetimine ilişkin izleme akademik kurullarda yapılmaktadır [1_OD3].

Kanıtlar:

[1] (3) B.1.6. [DersPlanlariDonemSonuDegerlendirmesi](#)

B.2. Programların Yürütülmesi (Öğrenci Merkezli Öğrenme, Öğretme ve

Değerlendirme)

B.2.1. Öğretim yöntem ve teknikleri

Öğretim yöntem ve teknikleri her ders için dersi veren öğretim elemanı tarafından belirlenmekte ve Eğitim Bilgi Sistemi'nde derslere ilişkin öğretim yöntem ve teknikleri paylaşılmaktadır (OD2).

B.2.2. Ölçme ve değerlendirme

Bölümümüzde ölçme ve değerlendirme faaliyetleri Bilecik Şeyh Edebali Üniversitesi Sınav Uygulama Esasları Yönergesi kapsamında yarıyıl içi ve yarıyıl sonu sınavları dışında en az bir farklı ölçme tekniği (ödev, sunum hazırlama, kısa sınav vb.) ile gerçekleştirilmektedir. Ölçme ve değerlendirme kriterleri dönemin en geç ikinci haftasının sonuna kadar Öğrenci Bilgi Sistemi üzerinden öğrencilere ilan eder (OD2)[1_OD3][2_OD3].

Kanıtlar:

[1] (3) B.2.2. [olcme_degerlendirme](#)

[2] (3) B.2.2. [DersDegerlendirmeKriterleri](#)

B.2.3. Öğrenci kabulü, önceki öğrenmenin tanınması ve kredilendirilmesi

Öğrencilerin kabulü ve önceki öğrenmenin tanınması ve kredilendirilmesine ilişkin süreçler “Bilecik Şeyh Edebali Üniversitesi Lisans Eğitim-Öğretim ve Sınav Yönetmeliği” ile tanımlanmıştır (OD2)[1_OD3].

Kanıtlar:

[1] (3) B.2.3. [intibakdgs](#)

B.2.4. Yeterliliklerin sertifikalandırılması ve diploma

Öğrencinin akademik ve kariyer gelişimini izlemek, diploma onayı ve yeterliliklerin sertifikalandırılmasına ilişkin tanımlı süreçler ve mevcut uygulamalar Kariyer Merkezi Koordinatörlüğü tarafından yürütülmektedir.

Değişim programlarında alınan derslerin üniversitemize intibakı herhangi bir ek çalışmaya gerek kalmaksızın Bilecik Şeyh Edebali Üniversitesi Ders Açma, Muafiyet ve İntibak Esasları Yönergesi ve Uluslararası İlişkiler Koordinatörlüğü tarafından hazırlanan Erasmus Not Dönüşüm Tabloları kapsamında yapılmaktadır (OD2)(OD2).

B.3. Öğrenme Kaynakları ve Akademik Destek Hizmetleri

B.3.1. Öğrenme ortam ve kaynakları

Öğrenme ortam ve kaynaklarına kütüphaneden ve bunun yanında online olarak ulaşılmaktadır. Öğrenme yönetim sistemine ilişkin örnekler bulunmamaktadır. Öğrenme kaynaklarına erişim uzaktan eğitim sistemi üzerinden yapılmaktadır (OD2)(OD2).

B.3.2. Akademik Destek Hizmetleri

Öğrencilere sunulan akademik destek hizmetleri Öğrenci Bilgi Sistemi, danışmanların e-posta hesapları ve dahili telefonları ile sürdürülmektedir (OD2). Uzaktan eğitim sürecinde yaşanan aksaklıklar konusunda öğrenciler destek için kurulmuş olan web sayfasından sürdürülmektedir (OD2).

Bölümümüz öğrencilerine kariyer fırsatlarına ilişkin bilgiler, bölümümüzce belirlenen kariyer danışmanı tarafından verilmektedir [1_OD3]. Öğrencilerimiz kariyer danışmanınca belirlenen görüşme gün ve saatlerinde yüz yüze, bu saatlerin dışında ise öğrenci bilgi sistemi üzerinden ve e-posta aracılığı ile ulaşabilmektedirler (OD2)(OD2). Kariyer Danışmanına ek olarak bölümümüzde “akademik danışmanlık” uygulaması başlatılmıştır. Bu sayede öğrenci ve öğretim elemanlarının, öğretim elemanları tarafından belirlenen saatlerde akademik veya akademi dışı konularda görüşebilmeleri için süreçler tanımlı hale getirilmiştir [2_OD2][3_OD2](OD2).

Kayıtlı öğrencilerin akademik gelişimi Bilecik Şeyh Edebali Üniversitesi Ön Lisans ve Lisans Eğitim-Öğretim Yönetmeliği yer alan maddeler uyarınca yürütülmektedir (OD2). Mezun öğrenciler için ise Bilecik Şeyh Edebali Üniversitesi Kariyer Merkezi Koordinatörlüğü Yönergesi uygulanmaktadır (OD2).

Yeni kayıt öğrencilerimize ve yabancı uyruklu öğrencilerimize bölüm işleyişi ve diğer konularda oryantasyon eğitimi verilmiştir (OD3)[4_OD3].

Kanıtlar:

[1] (3) B.3.2. [KariyerDanismanligi](#)

[2] (3) B.3.2. [DanismanOgrenciGorusmeSaatleriHk.](#)

[3] (3) B.3.2. [DanismanOgrenciGorusmeSaatleriHk.1](#)

[4] (3) B.3.2. [Oryantasyon\(YabanciUyrukluOgrenciler\)](#)

B.3.4. Dezavantajlı Gruplar

Bölümümüzce dezavantajlı öğrenci gruplarına başta sınav dönemleri olmak üzere, kayıt, ders seçimi dönemlerinde ihtiyaçlarına göre yardımcı olunmaktadır [1_OD3](OD2).

Kanıtlar:

[1] (3) B.3.4. [EngelliOgrencilerEgitim](#)

B.3.5. Sosyal, kültürel, sportif faaliyetler

-Yıl içerisinde öğrencilere yönelik yıllık sportif, kültürel, sosyal faaliyetlerin listesi (faaliyet türü, konusu, katılımcı sayısı vb. bilgilerle) (Sağlık, Kültür ve Spor Daire Başkanlığı ve Tüm Akademik Birimler)

2025 yılında bölümümüz öğrencileri tarafından oluşturulan Maliye Kulübü çeşitli faaliyetler gerçekleştirmiştir (OD2)(OD2).

B.4. Öğretim Kadrosu**B.4.1. Atama, yükseltme ve görevlendirme kriterleri**

Bölümümüzde ilgili eğitim öğretim yılında verilecek dersleri yürütecek öğretim üyesine karar verirken ilgili öğretim üyesinin uzmanlığı, çalışma alanları dikkate alınmakta ve ders dağılımı buna göre yapılmaktadır. Ders ve Öğretim Elemanı Değerlendirme Anketleri her ders için ayrı olarak doldurulmak üzere Öğrenci Bilgi Sistemi (OBS) üzerinden “Anketler” kısmında doldurulabilmektedir (OD3)(OD3)(OD2).

B.4.2. Öğretim yetkinlikleri ve gelişimi

Öğretim elemanları süreçlerin planlanması ve iyileştirilmesi konusundaki görüşlerini akademik kurullarda dile getirmektedir. Öğretim yetkinliği geliştirme süreçlerine ilişkin izleme ve iyileştirmeler öğretim elemanlarının faaliyet raporları ile değerlendirilmektedir [1_OD3].

Kanıtlar:

[1] (3) B.4.2. [YurtdisiGorevlendirmesiFaaliyetRaporu](#)

B.4.3. Eğitim faaliyetlerine yönelik teşvik ve ödüllendirme

“Bölüm Akademik Teşvik Başvuru ve İnceleme Komisyonu” aracılığıyla Akademik Teşvik Yönetmeliği kapsamında bölümümüzdeki öğretim elemanlarının akademik çalışmaları değerlendirilerek Akademik Teşvik Ödeneği ile teşvik edilmekte ve ödüllendirilmektedir (OD2)(OD2)[1_OD2][2_OD3].

Kanıtlar:

[1] (2) B.4.3. [akademik_tesvik](#)

[2] (3) B.4.3. [akademik_tesvik1](#)

C. ARAŞTIRMA GELİŞTİRME

C.1. Süreçlerinin Yönetimi ve Araştırma Kaynakları

C.1.1. Araştırma Süreçlerinin Yönetimi

Araştırma faaliyetleri birimizde bireysel olarak yürütülmektedir. Yapılan araştırmalar Personel Veri Sistemi ve 2023 yılında aktif hale getirilen Akademik Veri Yönetim Sistemi üzerinden izlenebilmektedir. Yayınlanan makaleler, kitap bölümleri, bildiriler vs. gibi çalışmalara dair bilgiler her araştırmacı tarafından YÖKSİS sistemine girilerek güncel tutulması beklenmektedir (OD2)[1_OD3].

Kanıtlar:

[1] (3) C.1.1. [YOKSISveAVESISBilgilerininiGuncellenmesiHk](#)

C.2. Arařtırma Yetkinlięi, İř birlikler ve Destekler

C.2.1. Arařtırma yetkinlikleri ve geliřimi

Kurumda, öğretim elemanlarının arařtırma yetkinlięinin geliřtirilmesine yönelik planlar bulunmaktadır (OD2).

Bölümümüz akademik personelinin arařtırma performansını ölçmek üzere her sene sonunda o yıl içerisinde yapılan faaliyetler için yazılı beyan talep edilmektedir. Dięer yandan akademik teřvik yönetmelięi çerçevesinde bir önceki yılda yapılan akademik faaliyetlere iliřkin akademik personel her yıl bařlangıcında bařvurularını yapabilmektedir [1_OD2][2_OD3][3_OD3].

Kanıtlar:

[1] (2) C.2.1. [akademik_tesvik](#)

[2] (3) C.2.1. [akademik_tesvik1](#)

[3] (3) C.2.1. [FaaliyetRaporlarininIslenmesi](#)

C.3. Arařtırma Performansı

C.3.1. Arařtırma performansının izlenmesi ve deęerlendirilmesi

Bölümümüz akademik personelinin arařtırma performansını ölçmek üzere her sene sonunda o yıl içerisinde yapılan faaliyetler için yazılı beyan talep edilmektedir. Dięer yandan akademik teřvik yönetmelięi çerçevesinde bir önceki yılda yapılan akademik faaliyetlere iliřkin akademik personel her yıl bařlangıcında bařvurularını yapabilmektedir [1_OD2][2_OD3][3_OD3].

Kanıtlar:

[1] (2) C.3.1. [akademik_tesvik](#)

[2] (3) C.3.1. [akademik_tesvik1](#)

[3] (3) C.3.1. [FaaliyetRaporlarininIslenmesi](#)

D.2. Toplumsal Katkı Performansı

D.2.1. Toplumsal katkı performansının izlenmesi ve deęerlendirilmesi

Bölümümüzde ihtiyaç ve talepler doğrultusunda topluma katkı sağlaması hedeflenen faaliyetler gerçekleştirilmektedir [1_OD4][2_OD3].

Kanıtlar:

[1] (4) D.2.1. [ErasmusYabancıDilSinaviHazırlıkKursuAcmaTalebiHk](#)

[2] (3) D.2.1. [SosyalEtkinlikler](#)